

**Progetto di sistemi intelligenti distribuiti L-S**

**2005-06**

**Recita di Poemi Famosi**  
**Ovvero come implementare un MAS di**  
**agenti java attraverso Jack & TuCSoN**

*----- Installazione e Uso -----*

di

**Maggioli Tommaso**

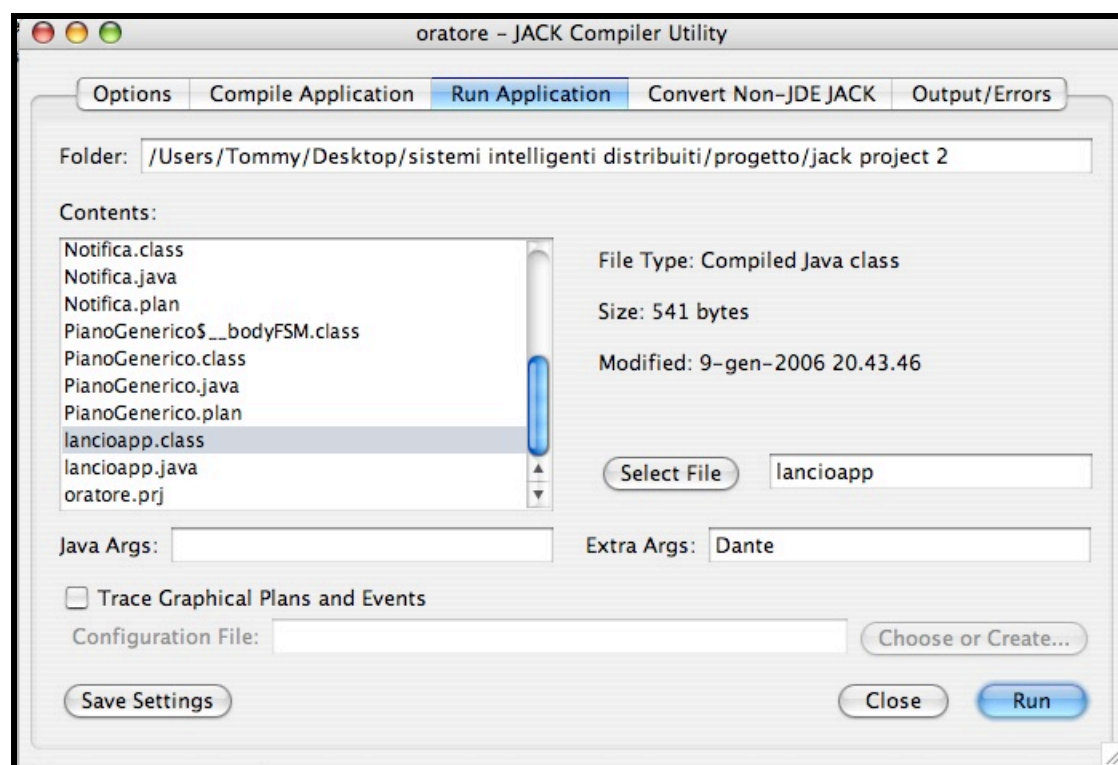
## Installazione

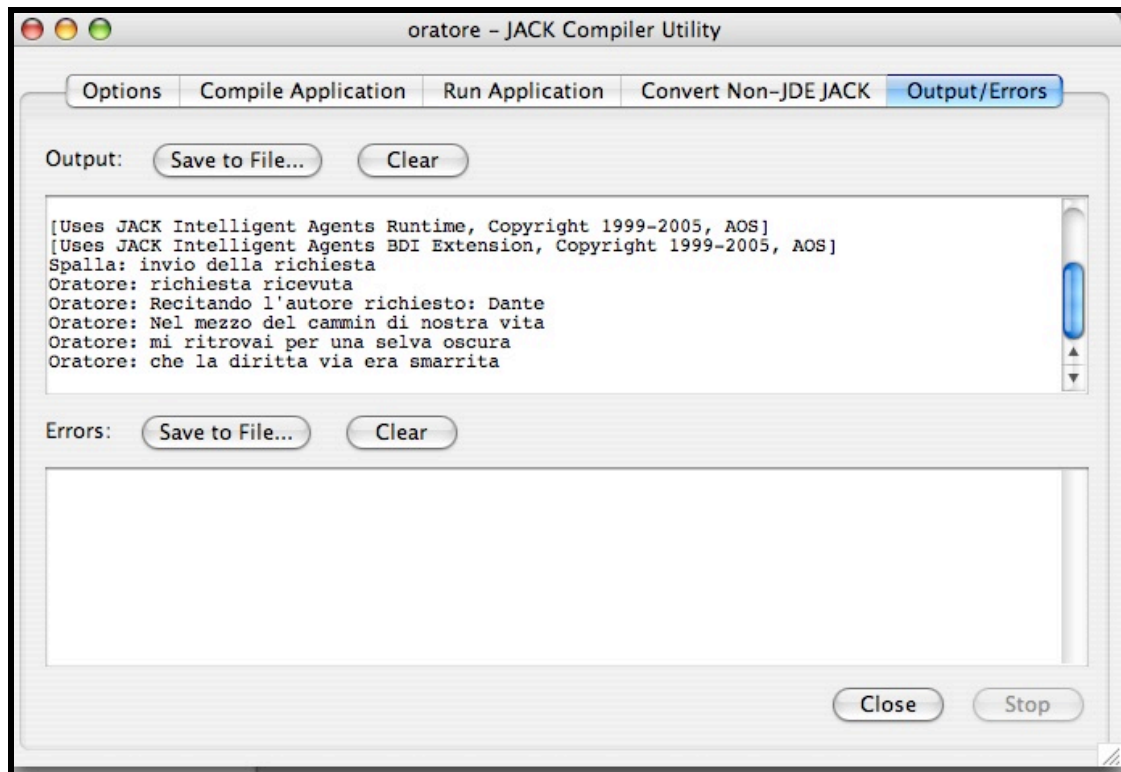
Per la corretta esecuzione dei progetti è necessario aver installato una JVM. Per poter guardare, modificare, lanciare, il progetto realizzato con JACK è necessario scaricare l'ultima versione di tale piattaforma all'url: <http://www.agent-software.com/shared/home/> richiedendo una licenza (60gg).

Per poter lanciare correttamente il progetto realizzato con TuCSoN è sufficiente sfruttare le classi presenti nella cartella "alice" presente nel file *sw.zip* (per maggiori dettagli in tale archivio è presente il file "lancioProgettoTucson.txt").

## Uso

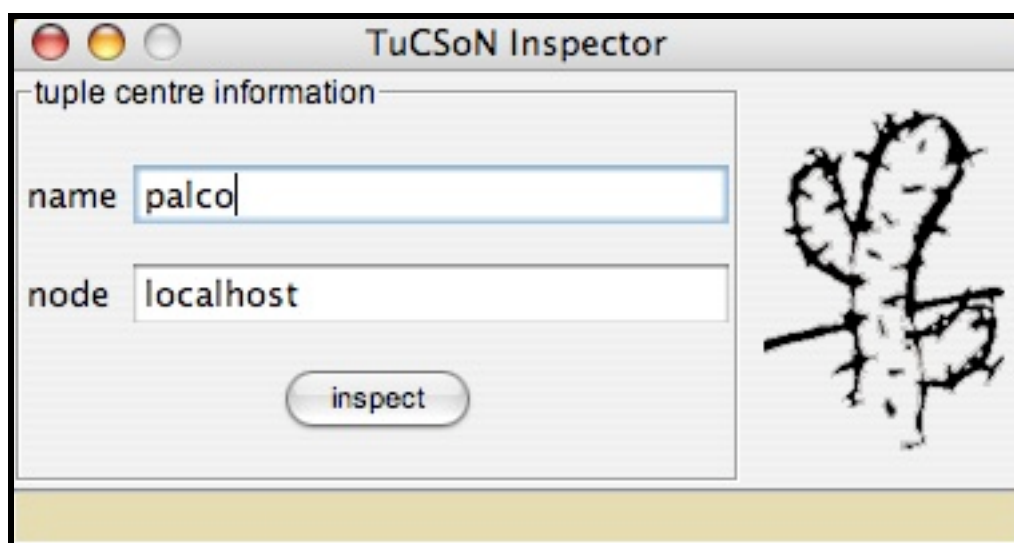
Per poter utilizzare il progetto realizzato con JACK è necessario caricarlo nella piattaforma e quindi sfruttare il "Compiler Utility". Tramite esso è possibile lanciare in esecuzione il file *lancioapp.class* passando come argomento quello che si vuole far recitare all'agente Oratore.





Per quanto concerne il progetto realizzato utilizzando TuCSoN esso necessita innanzitutto l'inizializzazione di un nodo TuCSoN e di un Inspector Tool, per visualizzare il comportamento del centro di tuple utilizzato.

Lanciato l'Inspector tool basta inserire il nome del centro di tuple di interesse, (palco), nella casella di testo relativa e cliccare Inspect:



Gli agenti cha fanno tutti parte di un package MAS vanno poi lanciati rispettando quest'ordine:

1. Oratore o Critico
2. Critico o Oratore
3. Spalla

Lanciando l'agente Spalla e passando come primo argomento "Leopardi" e come secondo "commento" si ottiene questo risultato.

