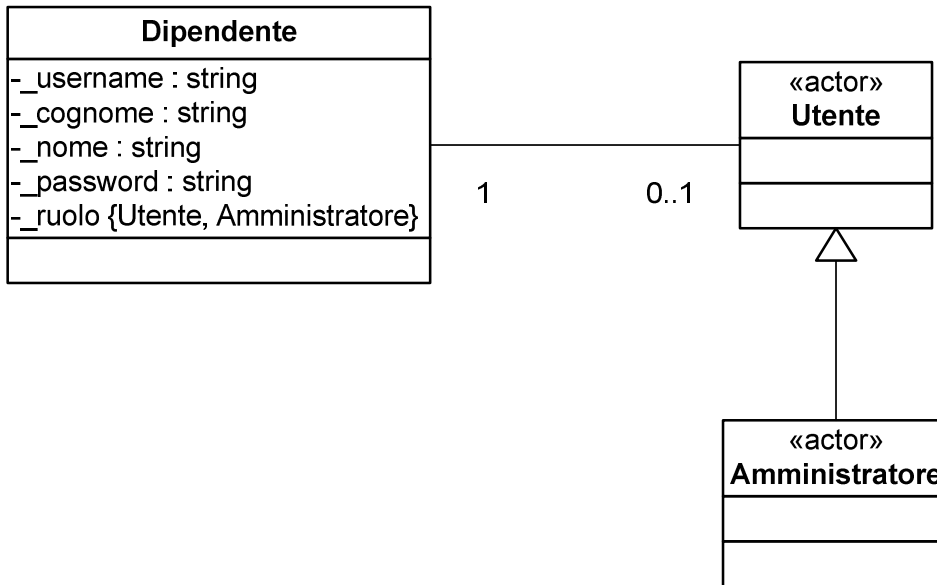


# Dipendenti, Utenti e Amministratori

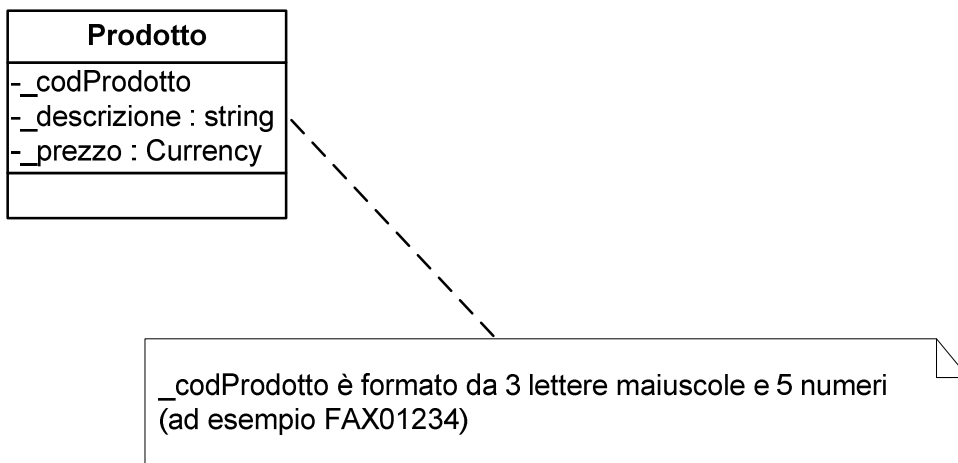
---



NOTA: decidere come gestire l'autenticazione degli utenti.

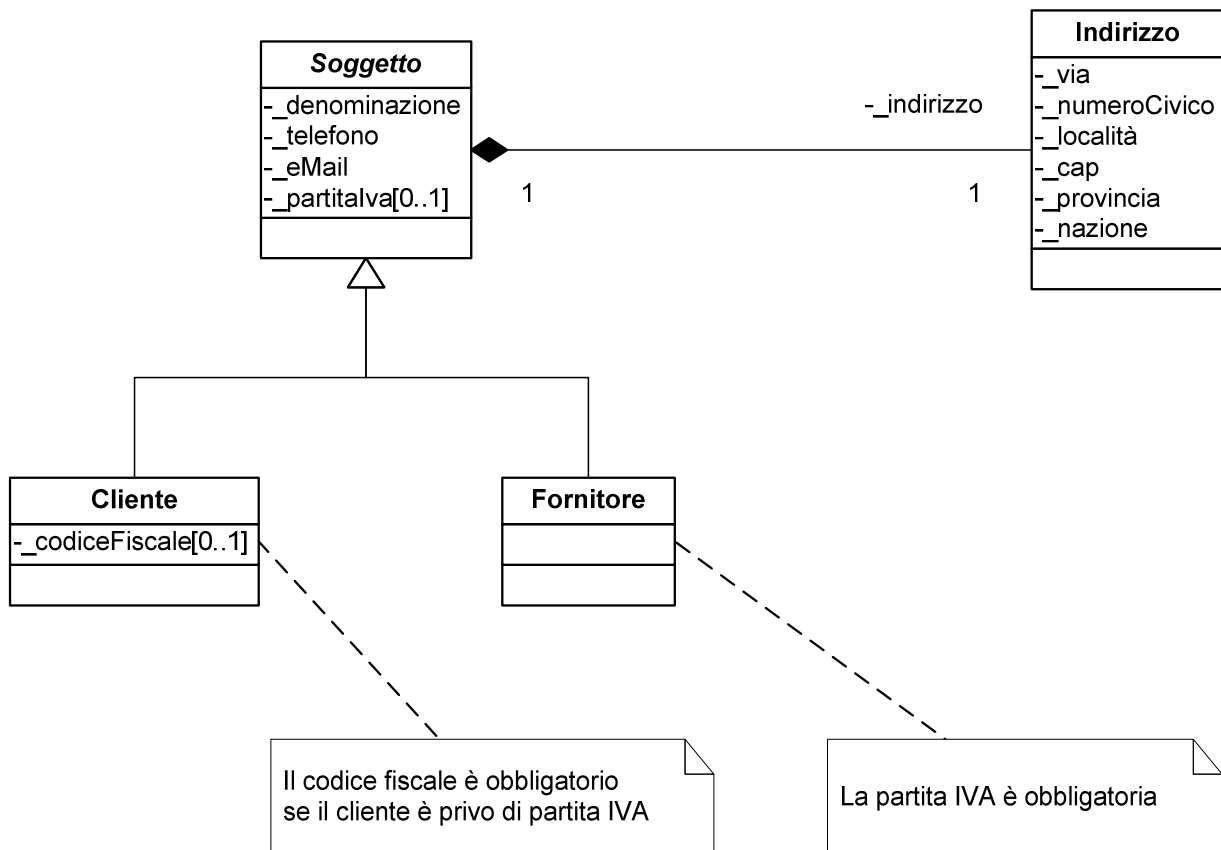
# Prodotti

---



# Clienti e Fornitori

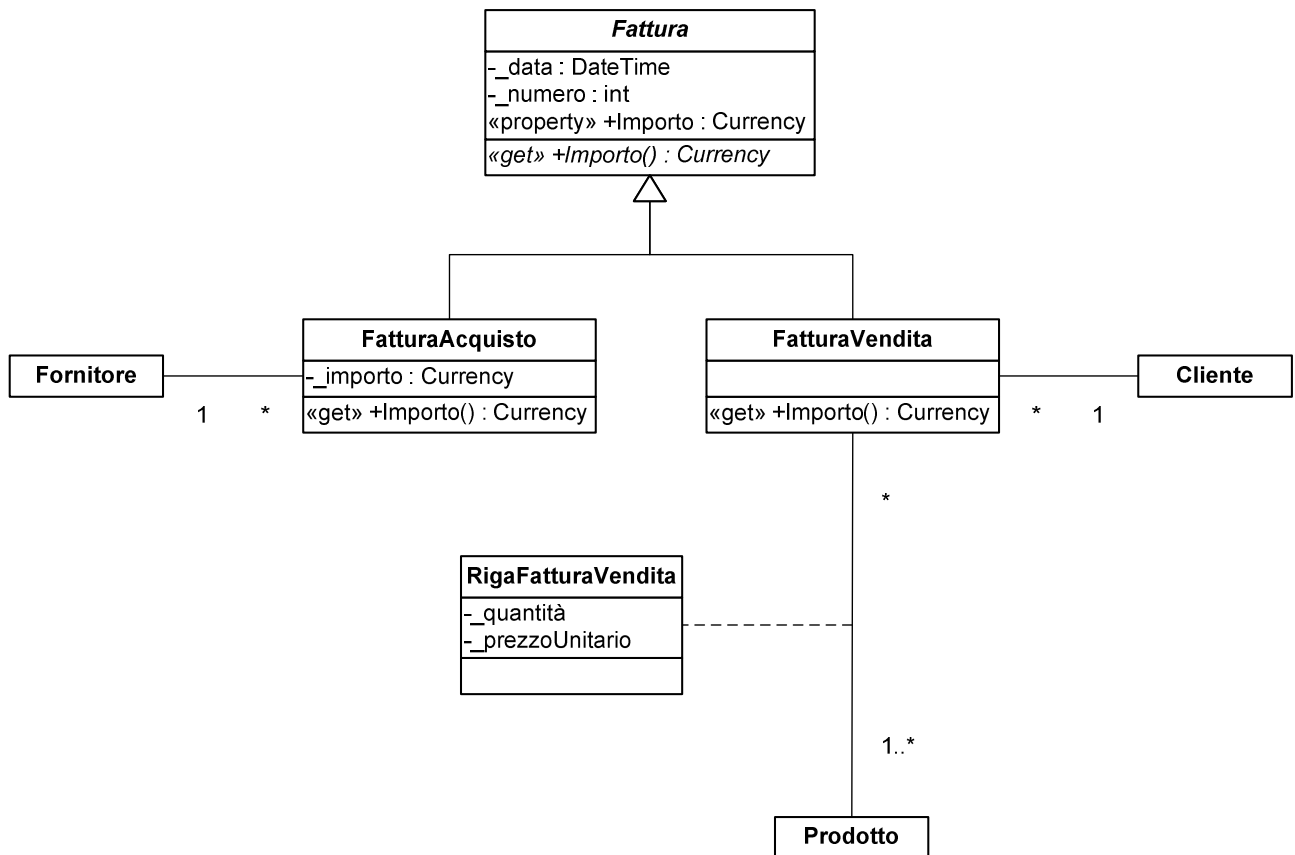
---



NOTA: come si deve trattare il caso in cui un Fornitore è anche un Cliente?

# Fatture di Acquisto e di Vendita

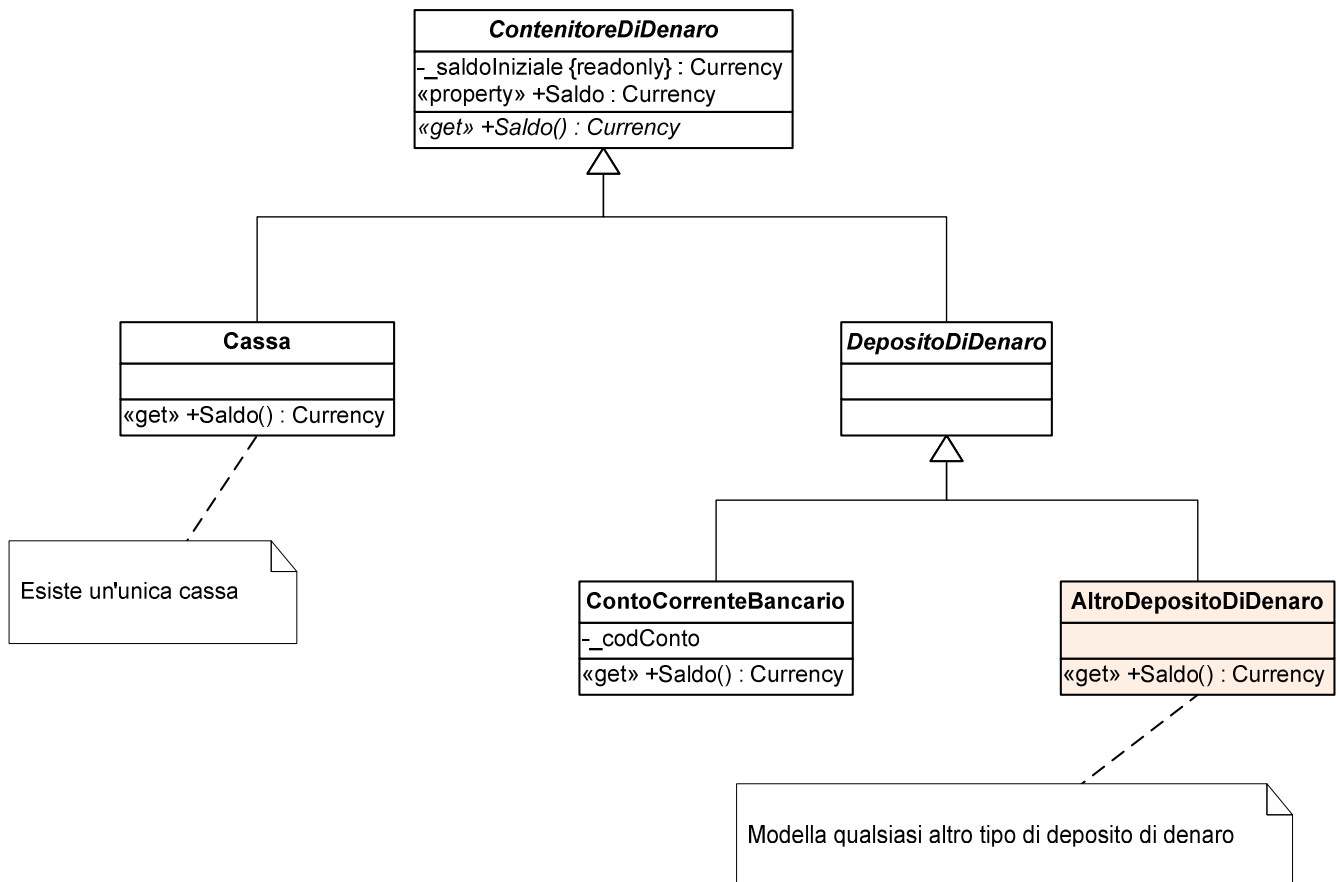
---



NOTA: occorre gestire il numero progressivo delle fatture di vendita.

# Cassa, Conti Correnti Bancari, ...

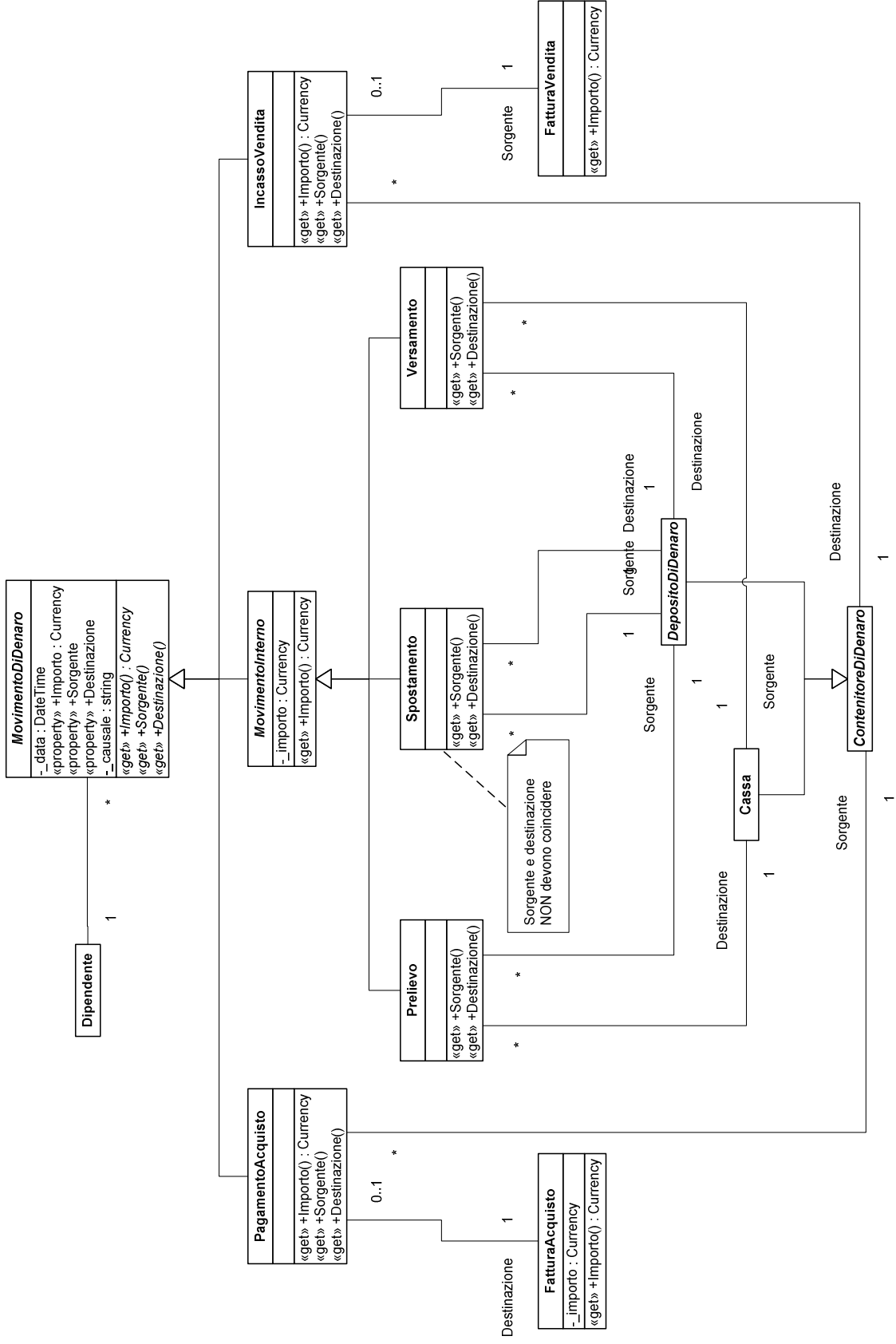
---



NOTA: per risolvere il problema della creazione iniziale dei contenitori di denaro è necessario inserire un saldo iniziale.

NOTA: occorre risolvere il problema di come tenere traccia di operazioni bancarie come interessi o spese bancarie.

# Movimenti



# Riepiloghi

---

