

## OPERAZIONI SUL FILE SYSTEM

**SPOSTARE** un file o una sottodirectory da una directory ad un'altra

**COPIARE** un file o una directory da una directory all'altra

**RINOMINARE** un file o una directory

**CANCELLARE** un file o una directory

**CREARE** una nuova directory (contenitore/folder)

**Windows Explorer** (Gestione Risorse) è uno strumento di Windows che visualizza il file system graficamente e permette di operare su di esso.

## OPERAZIONI SUL FILE SYSTEM

La maggior parte delle operazioni su file system si possono eseguire in 4 modi:

- 1) graficamente
- 2) tramite il menu della "barra degli strumenti"
- 3) tramite lo "shortcut menu" (tasto destro del mouse)
- 4) digitando comandi da tastiera

## OPERAZIONI SUL FILE SYSTEM

### Spostare un file (1)

*Modo Grafico* - **DRAG & DROP** (trascina e lascia): si seleziona l'icona relativa al file o alla directory che si vuole spostare e, tenendo premuto il tasto sinistro del mouse, lo si trascina nel contenitore (*folder*) destinazione.

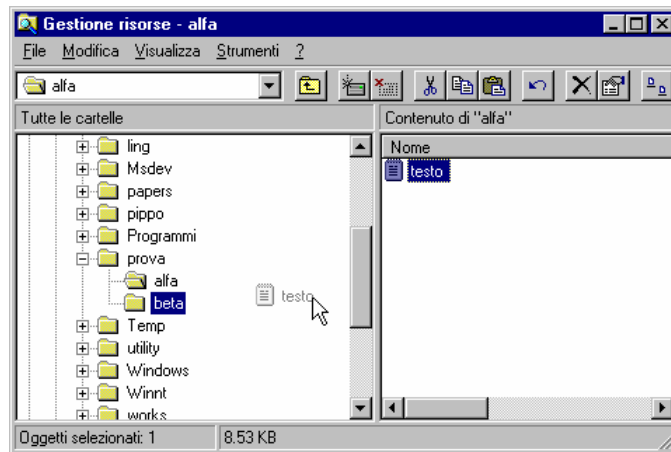
## OPERAZIONI SUL FILE SYSTEM

### Spostare un file: drag & drop



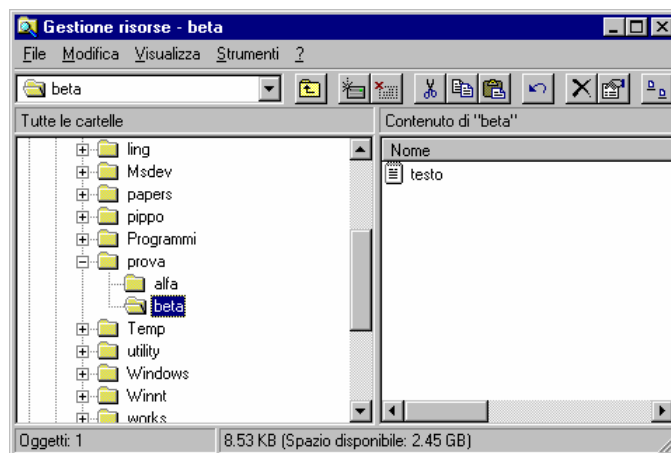
## OPERAZIONI SUL FILE SYSTEM

Spostare un file: drag & drop



## OPERAZIONI SUL FILE SYSTEM

Spostare un file: drag & drop



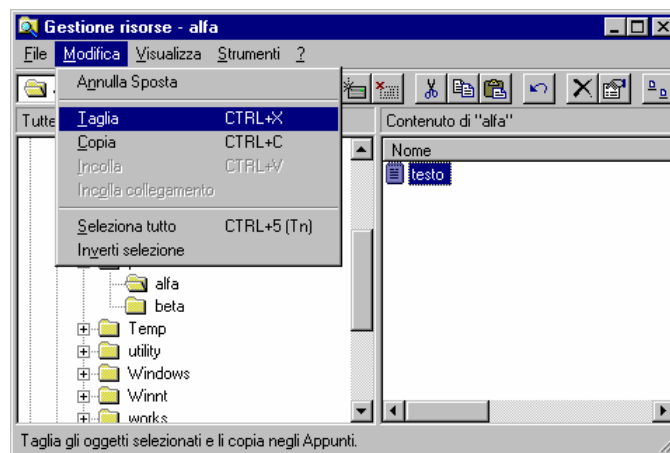
## OPERAZIONI SUL FILE SYSTEM

### Spostare un file (2)

**CUT & PASTE** (taglia e incolla): si seleziona il file e, dal menu **Edit (Modifica)**, selezionare **Cut (Taglia)**. Il (nome del) file in questo modo viene memorizzato in un'area di memoria temporanea detta "area degli appunti" (o clipboard). Posizionare il mouse sulla cartella destinazione e selezionare **Paste (Incolla)** dal menu **Edit (Modifica)**. Il file viene così spostato nella cartella destinazione.

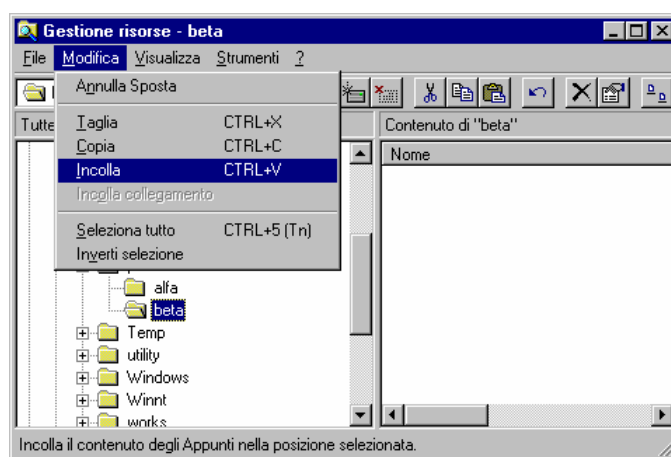
## OPERAZIONI SUL FILE SYSTEM

### Spostare un file: cut & paste



## OPERAZIONI SUL FILE SYSTEM

### Spostare un file: cut & paste



## OPERAZIONI SUL FILE SYSTEM

### Spostare un file (3,4)

*Shortcut menu* - Si seleziona sul file, si clicca sul tasto destro del mouse e si procede con la normale procedura **CUT & PASTE**

*Comandi da tastiera:*

- CUT = CTRL + X
- PASTE = CTRL + V

## OPERAZIONI SUL FILE SYSTEM

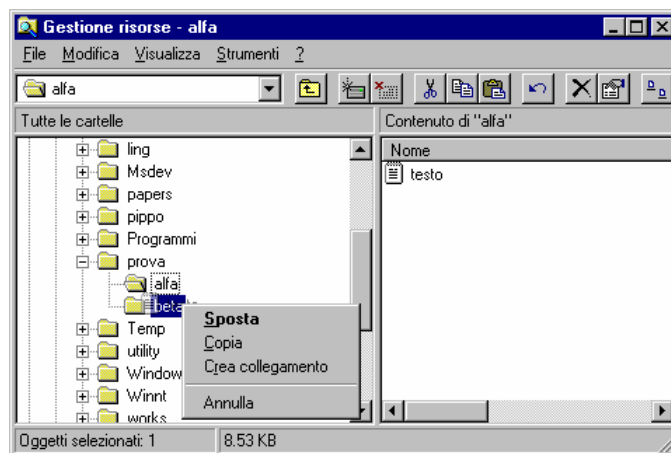
### Copiare un file - creare un collegamento (1)

*Modo Grafico* - **DRAG & DROP** (trascina e lascia): selezionare un file e, tenendo premuto il tasto **destro** del mouse, trascinarlo sulla cartella destinazione. Quando si lascia il tasto destro appare un menu che propone 4 alternative:

- **Move here (Sposta)**
- **Copy here (Copia)**
- **Create shortcut (Crea collegamento)**
- **Cancel (Annulla)**

## OPERAZIONI SUL FILE SYSTEM

### Copiare un file: DRAG & DROP



## OPERAZIONI SUL FILE SYSTEM

### **Copiare un file - creare un collegamento (2,3,4)**

**COPY & PASTE** (copia e incolla): selezionare il file e, dal menu *Edit (Modifica)*, selezionare *Copy (Copia)*. Posizionare il mouse sulla cartella destinazione selezionare *Paste (Incolla)* dal menu *Edit (Modifica)*. Il file viene così spostato nella cartella destinazione.

*Shortcut menu* - Si seleziona sul file, si clicca sul tasto destro del mouse e si procede con la normale procedura **COPY & PASTE**

*Comandi da tastiera:*

- COPY= CTRL + C
- PASTE = CTRL + V

## OPERAZIONI SUL FILE SYSTEM

### **DRAG & DROP: comportamento di default**

- se la cartella iniziale e finale sono sullo stesso disco, il *drag & drop* (col tasto sinistro del mouse) **SPOSTA**
- se la cartella iniziale e finale sono su dischi diversi, il *drag & drop* (col tasto sinistro del mouse) **COPIA**
- se il file trascinato è un eseguibile (.EXE), il *drag & drop* (col tasto sinistro del mouse) crea un **COLLEGAMENTO**.

## OPERAZIONI SUL FILE SYSTEM

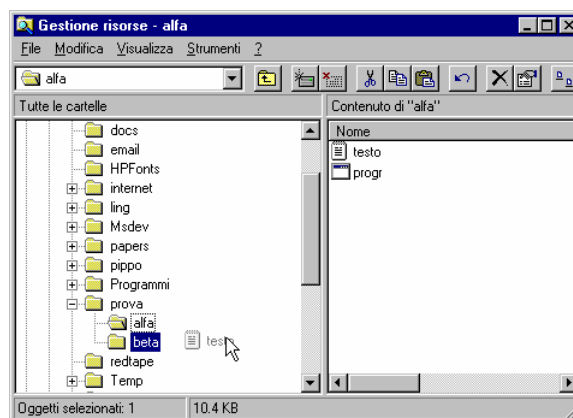
### DRAG & DROP: comportamento di default

Il comportamento di default è visibile guardando l'icona del mouse *PRIMA* di rilasciarlo

## OPERAZIONI SUL FILE SYSTEM

### DRAG & DROP: comportamento di default

Nessuna icona particolare oltre alla freccia → SPOSTA

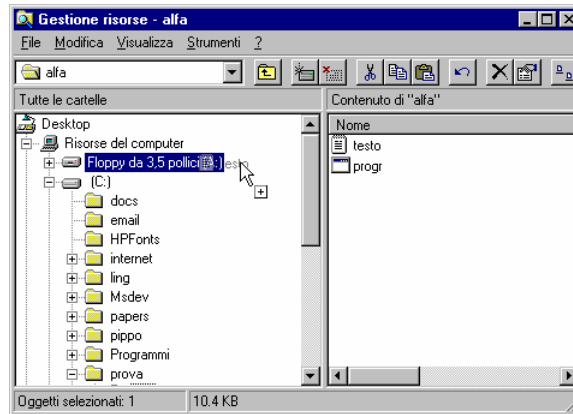




## OPERAZIONI SUL FILE SYSTEM

### DRAG & DROP: comportamento di default

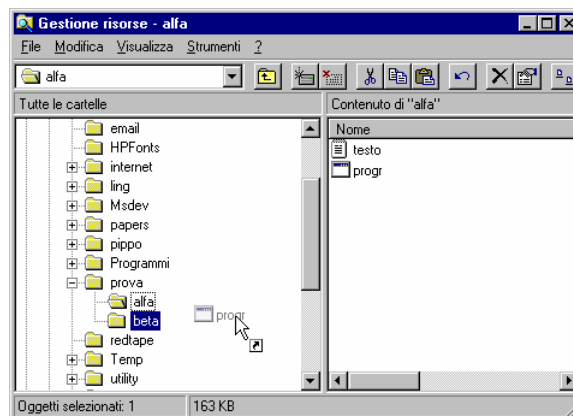
Un '+' oltre alla freccia → COPIA



## OPERAZIONI SUL FILE SYSTEM

### DRAG & DROP: comportamento di default

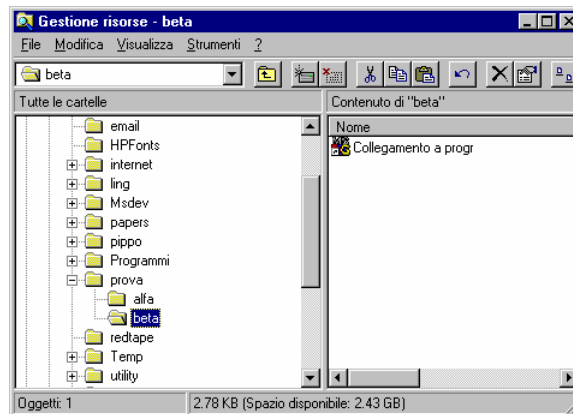
Una *freccina* (il simbolo di link) oltre alla freccia → LINK



## OPERAZIONI SUL FILE SYSTEM

### DRAG & DROP: comportamento di default

Una *freccina* (il simbolo di link) oltre alla freccia → LINK



## OPERAZIONI SUL FILE SYSTEM

### Rinominare un file (1)

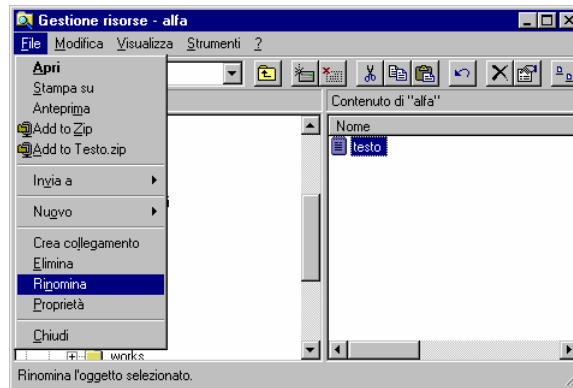
*Modo Grafico* - Click sul nome del file e inserire nuovo nome



## OPERAZIONI SUL FILE SYSTEM

### Rinominare un file (2)

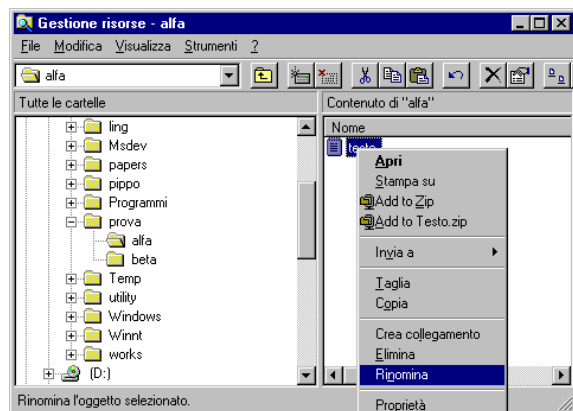
- Menu **File**, **Rename** (*Rinomina*)



## OPERAZIONI SUL FILE SYSTEM

### Rinominare un file (3)

- Tasto destro, **Rename** (*Rinomina*)



## OPERAZIONI SUL FILE SYSTEM

### **Cancellare un file o una cartella**

Selezionare il file, poi:

- **drag & drop** sul cestino
- menu **File, delete**: sposta il file nel cestino
- tasto destro, **delete**: sposta il file nel cestino
- tasto **delete (Canc)**: sposta il file nel cestino
- **shift + delete**: elimina fisicamente il file

Un file può essere recuperato dal cestino selezionandolo, poi Menu **File e Restore (Ripristina)**

## OPERAZIONI SUL FILE SYSTEM

### **Creare una nuova cartella (*folder*)**

Selezionare la directory in cui si vuole creare la nuova cartella e poi:

- menu **File, New**: dare un nome alla nuova cartella (**New Folder**)

oppure ...

- tasto destro, **New**: dare un nome alla nuova cartella (**New Folder**)

## OPERAZIONI SUL FILE SYSTEM

### **Formattare un dischetto (floppy)**

Serve a suddividere il disco in tracce e settori

Operazione necessaria per poterlo utilizzare

Tasto destro sul drive **A:**, poi **Format...**

## OPERAZIONI SUL FILE SYSTEM

### **Selezione di gruppi di file**

Per spostare, copiare o cancellare più di un file alla volta, è possibile selezionare gruppi di file

- Selezione di un gruppo di file contigui: selezionare il primo file e, tenendo premuto il tasto **shift**, selezionare l'ultimo file del gruppo.
- Selezione di un gruppo di file non contigui: selezionare i file uno per uno tenendo premuto il tasto **Ctrl**, selezionare l'ultimo file del gruppo.